

Het Prinsenhof



Uniek en exclusief wonen in het centrum van de historische stad Roermond met services en zorg binnen handbereik

Locatie

Roermond

Stad van een rijke geschiedenis, monumenten, gezellige winkelstraatjes, watersport, outletcentrum en horecagelegenheden.

Wie de stad en zijn omgeving bezoekt kan de veelzijdigheid ervaren. Maar wie er woont kan er dagelijks onbekommerd van genieten. Midden in het centrum van de stad, op de hoek van het Munsterplein en de Pollartstraat, bevindt zich een unieke en exclusieve woonlocatie voor senioren met een (toekomstige) zorgvraag.

Uniek en exclusief wonen in het Prinsenhof

Het Prinsenhof, op de hoek van de Pollartstraat en het Munsterplein, is een monumentaal pand, gebouwd omstreeks 1700. In deze historische ambiance heeft de Louisastichting, een zusterstichting van het Proteion, 9 luxe appartementen gerealiseerd.

De appartementen munten uit in comfort en exclusiviteit.

Het Prinsenhof bevindt zich op korte loopafstand van winkelstraten, theater, bibliotheek en NS-station. Ook ligt het outletcentrum met een bioscoop binnen handbereik.

De Munsterkerk met het standbeeld van de beroemde architect Pierre Cuypers.





De oude brug over de Roer en de Kathedraal.

Op onderstaand detail uit de kaart van Herman Janssens uit 1671 is het Prinsenhof al aangegeven (nr. 16).



In het kort

Geschiedenis / het gebouw

Het Prinsenhof kent een rijke geschiedenis. Het werd tussen 1681 en 1700 door de Luikse architect Bertholet gebouwd als Gouvernementshuis. Hier resideerde de Stadhouder van het Overkwartier van Gelre. In 1741 stelde het Hertogdom het Prinsenhof ter beschikking aan Kanunnik Goswinus de Bors, die de verpaupering van Roermond tegen wilde gaan met de vestiging van een Hospitaal-Generaal. Zodoende werd het Prinsenhof een verblijfplaats voor armen, wezen en bejaarden.

Voor wie

Door de uitzonderlijk gunstige ligging van het complex, zijn de Prinsenhof-appartementen uitermate geschikt voor senioren die zelfstandig willen blijven wonen. Bovendien kunnen bewoners gebruik maken van diverse faciliteiten (o.a. restaurant en huiswinkel) van het aanpalende zorgcentrum RCG.

Zorg- en dienstverlening

Als bewoner van het Prinsenhof kunt u gebruik maken van de service en zorg die Proteion biedt. U kiest uw zorg en service naar wens en behoefte. Proteion is altijd vlakbij. In Proteion RCG bent u meer dan welkom om gebruik te maken van de diverse voorzieningen. Zo kunt u een hapje eten of koffie drinken in het sfeervolle restaurant en kunt u genieten van diverse activiteiten waaronder muziek-voorstellingen en filmvoorstellingen in de eigen bioscoopzaal.

Restaurant RCG.





Tevens heeft Proteion een servicepakket ontwikkeld, waarin diverse services – bij het afsluiten van een abonnement – tegen een gereduceerd tarief kunnen worden afgenomen. Hierbij kunt u onder meer denken aan alarmering, maaltijden, verhuisservice, de kapster, schoonheidsspecialist of pedicure aan huis en deelname aan activiteiten.

Ook kunt u, indien u gebruik maakt van thuiszorg, altijd vertrouwen op geplande en ongeplande zorg. De medewerkers van Proteion staan 24 uur per dag, 7 dagen per week klaar voor persoonlijke zorg, begeleiding en verpleging.

De appartementen

Het Prinsenhof beschikt over brede gangen, lift, extra bergruimte, twee gastenkamers, een centrale ontmoetings- en/of recreatieruimte en parkeergelegenheid op eigen terrein. De historische regentenkamer kan dienst doen als uw persoonlijke feest- of ontvangstruimte.

Indeling

De appartementen bevinden zich op de begane grond en de eerste verdieping en hebben allemaal een andere indeling. Zie hiervoor ook de plattegronden op de volgende pagina's in deze brochure.

Uit oogpunt van veiligheid is het Prinsenhof alleen toegankelijk via de hoofdingang van het aanpalende RCG (Pollartstraat 6-8). Via de lift in de centrale hal bereikt u gemakkelijk uw appartement.

De 9 luxe appartementen in het Prinsenhof variëren in oppervlakte van ongeveer 70 tot 115 m². Elk appartement is onlangs gerenoveerd en voorzien van een royale, luxe keuken en een compleet ingerichte en ruime badkamer. Het gehele complex is vormgegeven met behoud van het historische, oorspronkelijke karakter van de locatie.

De gang met trap op de eerste verdieping.

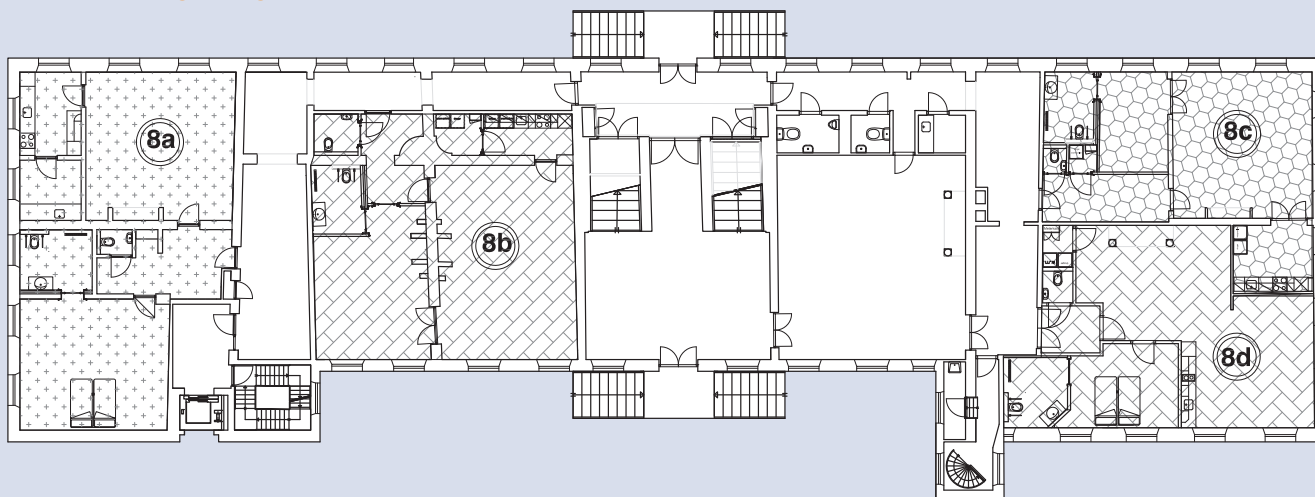


De historische regentenkamer.



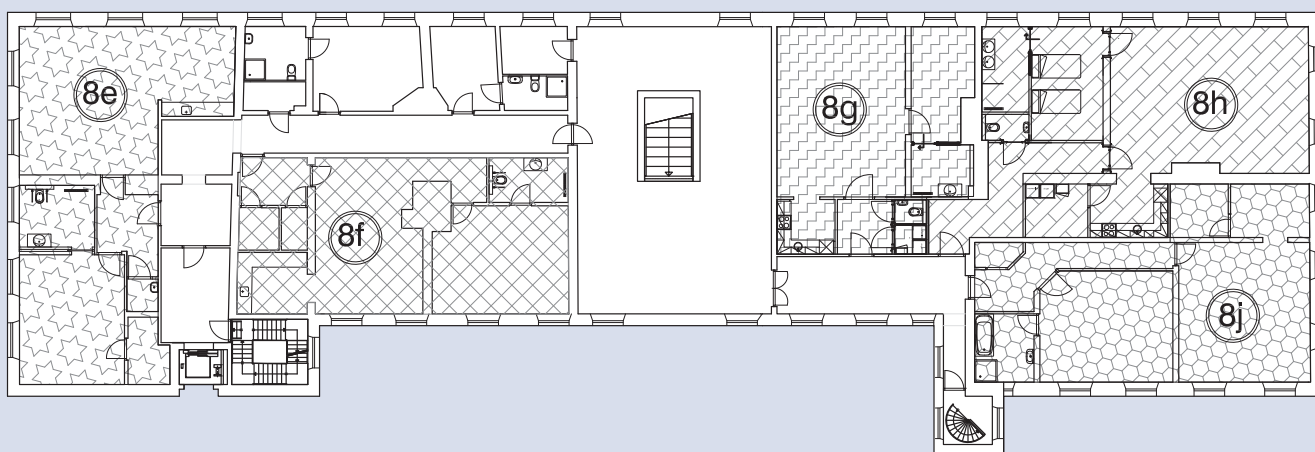
Overzicht verdiepingen

Begane grond



Appartement: A, B, C, en D. Op deze verdieping bevindt zich ook de regentenkamer.

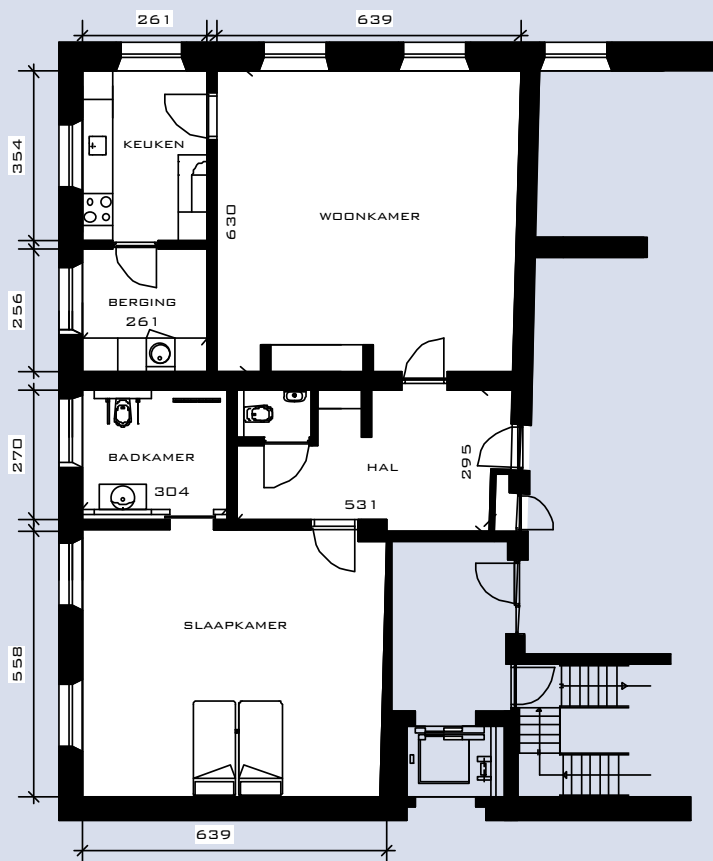
Eerste verdieping



Appartement: E, F, G, H, en J. Tevens beschikt deze verdieping over twee logeerkamers.

Plattegronden begane grond

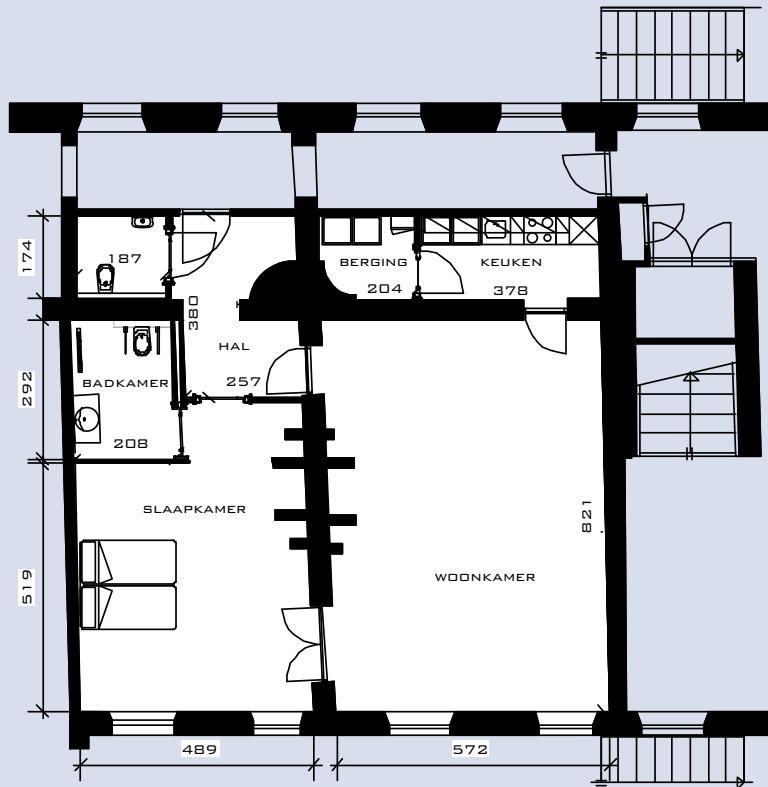
Appartement 8A



Deze prachtige ingang op de Pollartstraat is vanwege de toegankelijkheid niet meer in gebruik maar markeert wel het unieke karakter van het gebouw.



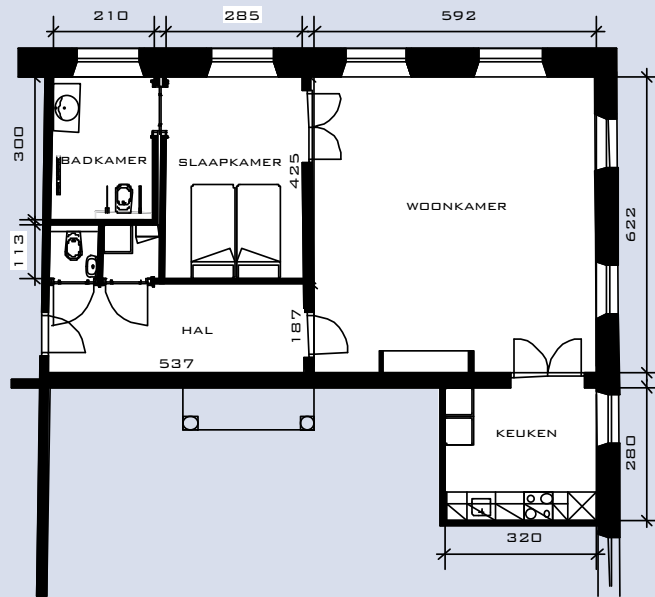
Appartement 8B



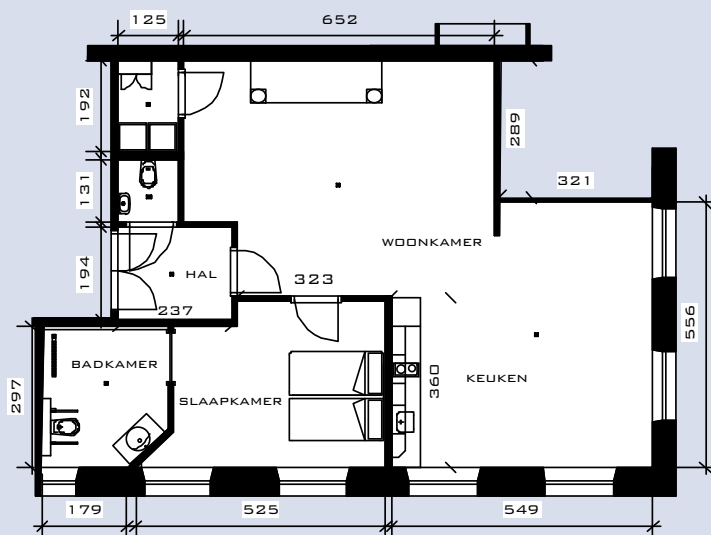
Het Stadspark De Kartuis met de Caroluskapel, vlakbij het Prinsenhof.



Appartement 8C



Appartement 8D

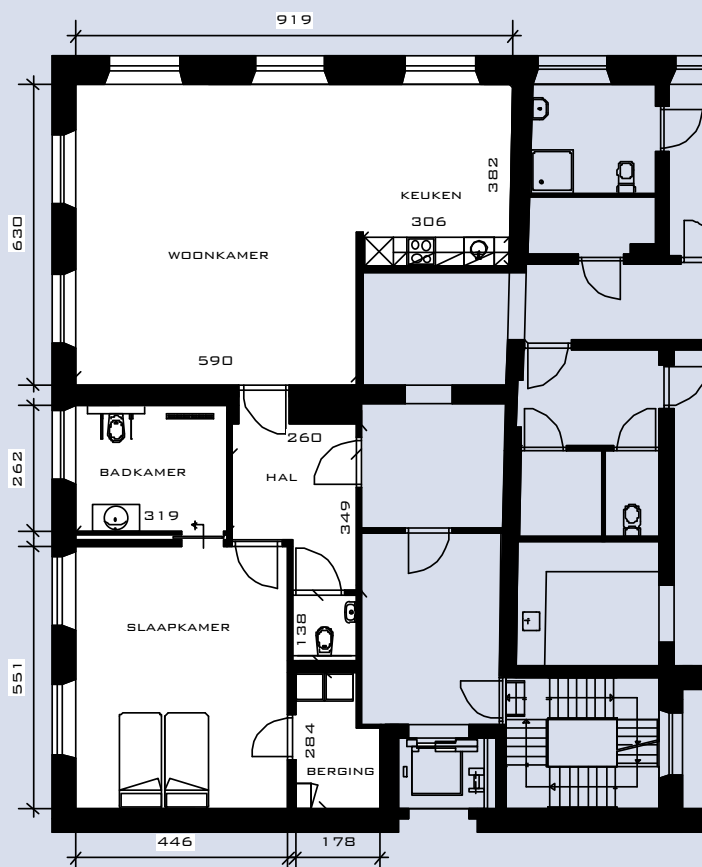


De oude waterpomp voor het Prinsenhof.



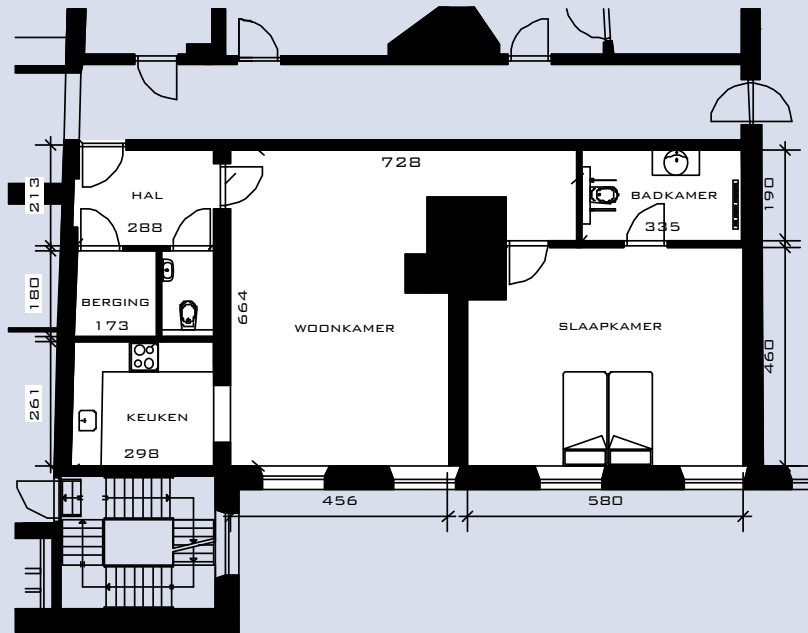
Plattegronden eerste verdieping

Appartement 8E

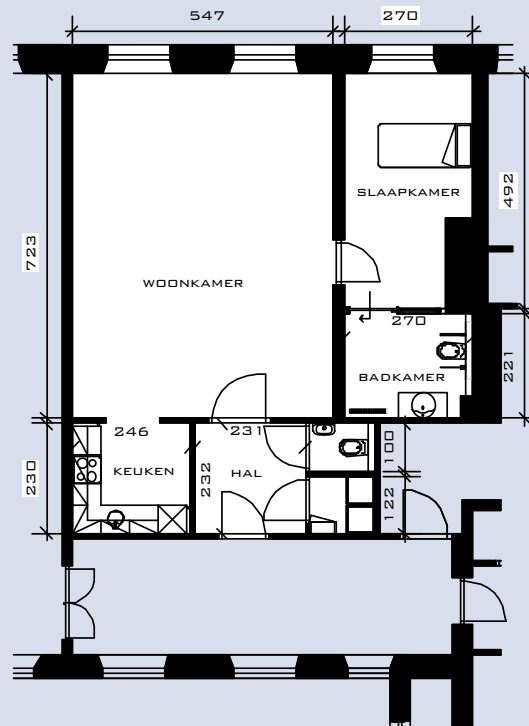


Het gezellige Munsterplein is altijd dichtbij.

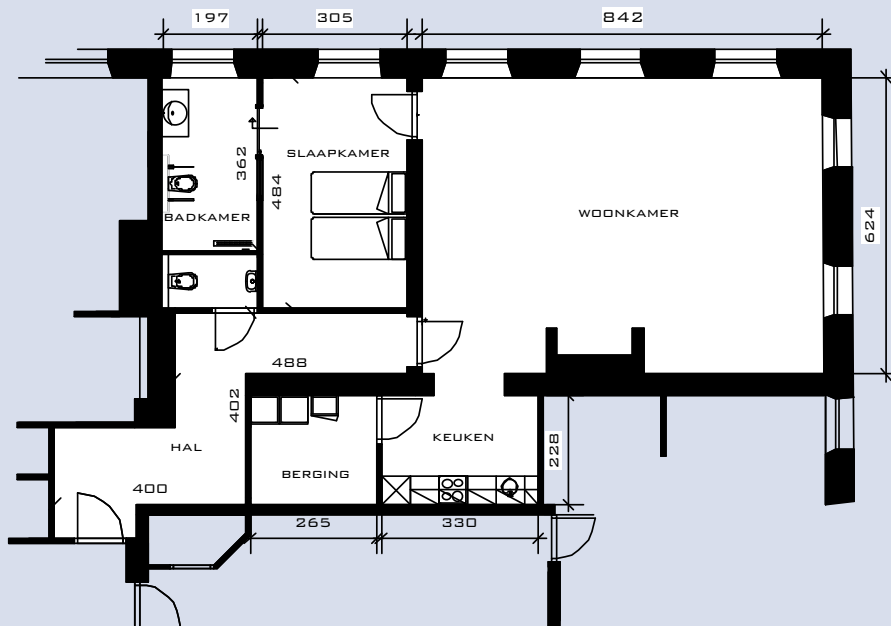
Appartement 8F



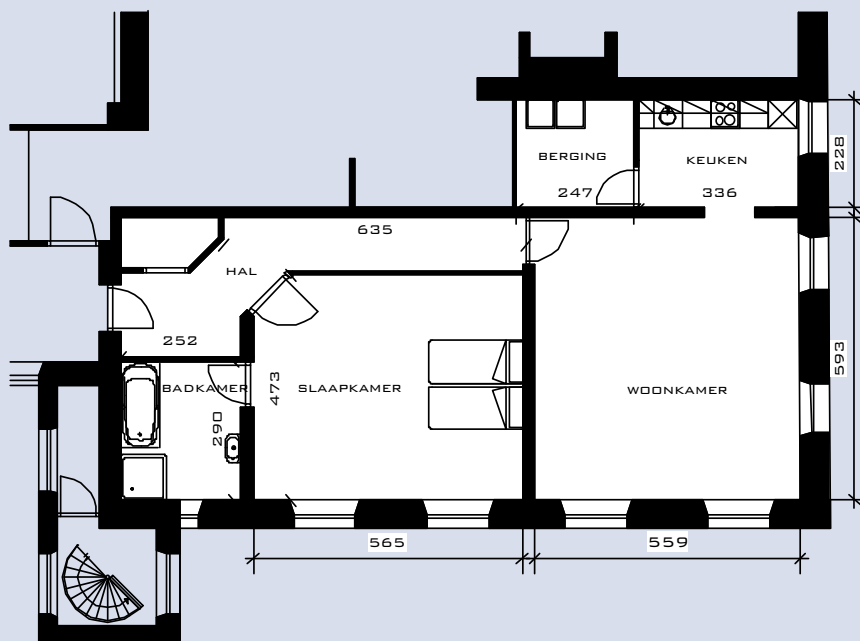
Appartement 8G



Appartement 8H



Appartement 8J



Extra faciliteiten

Beschikbare extra faciliteiten voor huurders van de appartementen van Prinsenhof

Huurders kunnen, al dan niet tegen betaling, onder meer gebruik maken van de volgende faciliteiten:

- Logeerkamers (een eenpersoons- en een tweepersoonskamer)
- Regentenkamer
- Terras op het voorplein van Proteion RCG
- Entree via hoofdingang RCG met receptiebezetting
- Achterwachtfunctie bij calamiteiten
- Restaurant en huiswinkel
- Kapsalon, schoonheidsspecialist, pedicure
- Activiteiten
- Servicepakket (Proteion service)
- Parkeerplaats op eigen terrein

Voor meer informatie en aanvraag van het inschrijfformulier kunt u terecht bij:

Het Klantcontactcentrum

Telefoon: 088-850 00 00

E-mail: klantcontact@proteion.nl

www.proteion.nl

